

Boże Wieczny, Święty

pieśń na peregrynację Obrazu NMP

Częstochowskiej

w Archidiecezji Częstochowskiej 2024-2025

chór

♩ = c. 95

sł., muz. ks. Marek Cisowski

Intro, Fine

S

organy

chór:

1. Bo - że Wie - czny, Świę - ty,
2. Lud nasz, czę - sto - chow - ski
3. Niech na - sze ro - dzi - ny
4. Świę - ci na - szej zie - mi
5. Wicz - na chwa - ła nie - chaj

A

1. Bo - że Wie - czny, Świę - ty,
2. Lud nasz, czę - sto - chow - ski
3. Niech na - sze ro - dzi - ny
4. Świę - ci na - szej zie - mi
5. Wicz - na chwa - ła nie - chaj

T

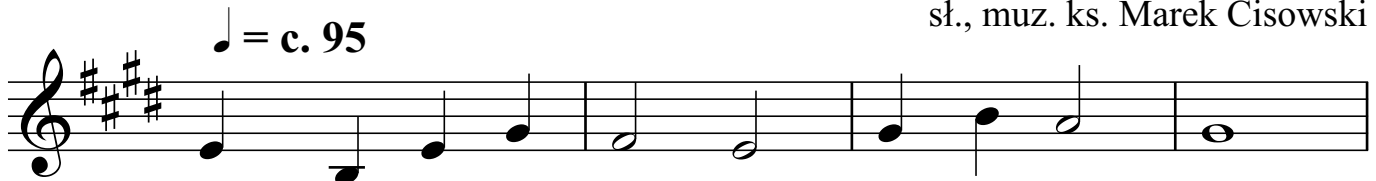
1. Bo - że Wie - czny, Świę - ty,
2. Lud nasz, czę - sto - chow - ski
3. Niech na - sze ro - dzi - ny
4. Świę - ci na - szej zie - mi
5. Wicz - na chwa - ła nie - chaj

B

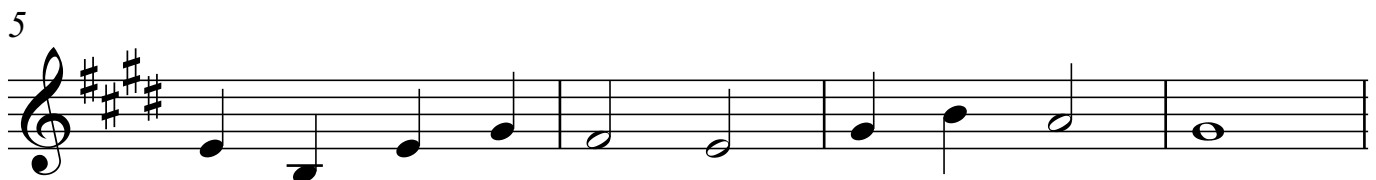
1. Bo - że Wie - czny, Świę - ty,
2. Lud nasz, czę - sto - chow - ski
3. Niech na - sze ro - dzi - ny
4. Świę - ci na - szej zie - mi
5. Wicz - na chwa - ła nie - chaj

Boże Wieczny, Święty
pieśń na peregrynację Obrazu
NMP Częstochowskiej
w Archidiecezji Częstochowskiej 2024-2025

sł., muz. ks. Marek Cisowski



1. Bo - że Wie - czny, Świę - ty, Mi - ło - sier - ny,
2. Lud nasz, czę - sto - chow - ski wiel - bi Cie - bie,
3. Niech na - sze ro - dzi - ny wia - rą ży - ją,
4. Świę - ci na - szej zie - mi niech nas wio - dą,
5. Wiecz - na chwa - ła nie - chaj bę - dzie To - bie,



To - bie cześć od - da - je lud Twój wier - ny.
pie - śnią cześć od - da - je, słu - ży wier - nie.
mi - łość niech wy - pra - sza im Ma - ry - ja.
niech nam po - ka - zu - ją ży - cia dro - gę.
w Trój - cy nasz Je - dy - ny, Świę - ty Bo - że.



Ref: Za przy - czy - ną Mat - ki Bo - ga lud Twój czę - sto -



chow - ski wo - ła: u - święć nas.

organy

Boże Wieczny, Święty

pieśń na peregrynację Obrazu NMP

Częstochowskiej

w Archidiecezji Częstochowskiej 2024-2025

skł., muz. ks. Marek Cisowski

♩ = c. 95

Intro, Fine

Musical score for organ, Intro and first system. The score is written for a single staff in G major (one sharp) and 4/4 time. It begins with an 'Intro, Fine' section. The lyrics are: 1. Bo - że Wie - czny, Świę - ty, Mi - ło - sier - ny, To - bie cześć od - pie - śnią cześć od - mi - łość niech wy - niech nam po - ka - 2. Lud nasz, czę - sto - chow - ski, wiel - bi Cie - bie, w Trój - cy nasz Je - 3. Niech na - sze ro - dzi - ny, wia - rą ży - ją, 4. Świę - ci na - szej zie - mi niech nas wio - dą, 5. Wicz - na chwa - ła nie - chaj bę - dzie To - bie, w Trój - cy nasz Je -

Musical score for organ, second system. The score continues from the first system. The lyrics are: lud Twój wier - ny. da - je je, słu - ży wier - nie. pra - je, sza im Ma - ry - ja. zu - ją ży - cia dro - gę. dy - ny, Świę - ty Bo - że. Ref.: Za przy - czy - ną Mat - ki Bo - ga lud Twój czę - sto - chow - ski wo - ła: u - święć nas.

lud

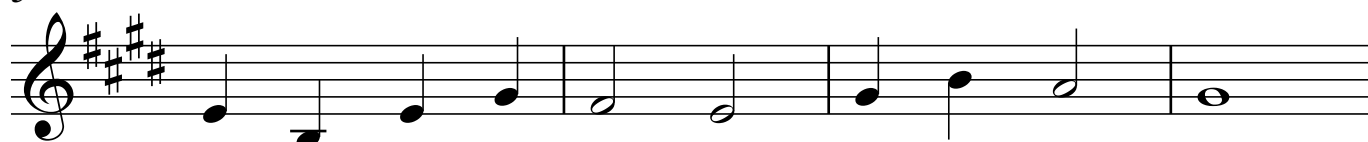
Boże Wieczny, Święty
pieśń na peregrynację Obrazu
NMP Częstochowskiej
w Archidiecezji Częstochowskiej 2024-2025

sł., muz. ks. Marek Cisowski



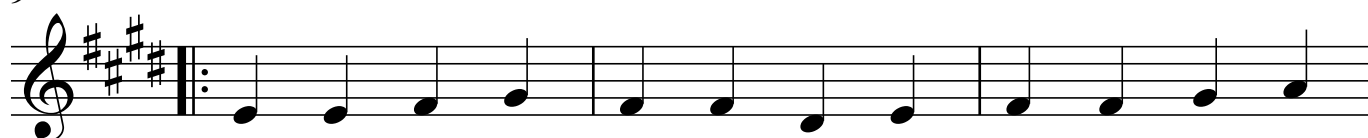
1. Bo - że Wie - czny, Świę - ty, Mi - ło - sier - ny,
2. Lud nasz, czę - sto - chow - ski wiel - bi Cie - bie,
3. Niech na - sze ro - dzi - ny wia - rą ży - ją,
4. Świę - ci na - szej zie - mi niech nas wio - dą,
5. Wicz - na chwa - ła nie - chaj bę - dzie To - bie,

5



To - bie cześć od - da - je lud Twój wier - ny.
pie - śnią cześć od - da - je, słu - ży wier - nie.
mi - łość niech wy - pra - sza im Ma - ry - ja.
niech nam po - ka - zu - ją ży - cia dro - gę.
w Trój - cy nasz Je - dy - ny, Świę - ty Bo - że.

9



Ref: Za przy - czy - ną Mat - ki Bo - ga lud Twój czę - sto -

12



chow - ski wo - ła: u - święć nas.

chór

Boże Wieczny, Święty

pieśń na peregrynację Obrazu NMP

Częstochowskiej

w Archidiecezji Częstochowskiej 2024-2025

skł., muz. ks. Marek Cisowski

$\text{♩} = \text{c. } 95$

Intro, Fine

Mi - ło - sier - ny,
wiel - bi Cie - bie,
wia - rą ży - ją,
niech nas wio - da,
bę - dzie To - bie,

To - bie cześć od -
pie - snią cześć od -
mi - łość niech wy -
niech nam po - ka -
w Trój - cy nasz Je -

10

da - je je, lud Twój wier - ny.
da - je, słu - ży wier - nie.
pra - sza im Ma - ry - ja.
zu - ją ży - cia dro - gę.
dy - ny, Świę - ty Bo - że.

Ref.: Za przy - czy - ną Mat - ki Bo - ga lud Twój czę - sto - chow - ski wo - ła: u - święć nas.

Boże Wieczny, Święty

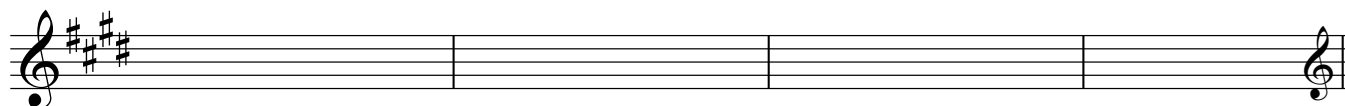
alt

pieśń na peregrynację Obrazu NMP
Częstochowskiej
w Archidiecezji Częstochowskiej 2024-2025

chór

sł., muz. ks. Marek Cisowski

♩ = c. 95

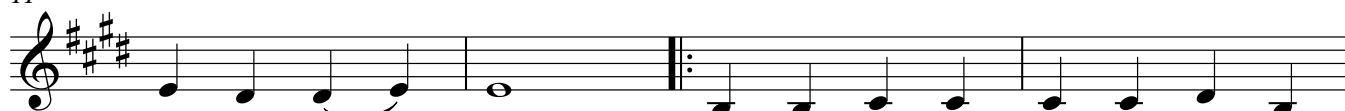


5



1. Bo - że Wie - czny, Świ - ty, Mi - ło - sier - ny, To - bie cześć od - da - je
2. Lud nasz, czę - sto - chow - ski wiel - bi Cie - bie, pie - śnią cześć od - da - je,
3. Niech na - sze ro - dzi - ny wia - rą ży - ją, mi - łość niech wy - pra - sza
4. Świ - ci na - szej zie - mi niech nas wio - dą, niech nam po - ka - zu - ją
5. Wiecz - na chwa - ła nie - chaj bę - dzie To - bie, w Trój - cy nasz Je - dy - ny,

11



lud Twój wier - ny. Ref.: Za przy - czy - ną Mat - ki Bo - ga
słu - ży wier - nie.
im Ma - ry - ja.
ży - cia dro - gę.
Świ - ty Bo - że.

15



lud Twój czę - sto - chow - ski wo - ła: u - święć nas.

BAS

Boże Wieczny, Święty

pieśń na peregrynację Obrazu NMP
Częstochowskiej
w Archidiecezji Częstochowskiej 2024-2025
chór

sł., muz. ks. Marek Cisowski

$\text{♩} = \text{c. } 85$
3
B



1. Bo - że Wie - czny, Świę - ty, Mi - ło - sier - ny,
2. Lud nasz, czę - sto - chow - ski wiel - bi Cie - bie,
3. Niech na - sze ro - dzi - ny wia - rą ży - ją,
4. Świę - ci na - szej zie - mi niech nas wio - dą,
5. Wiecz - na chwa - ła nie - chaj bę - dzie To - bie,

9



- To - bie cześć od - da - je lud Twój wier - ny. Ref.: Za przy - czy - ną
pie - śnią cześć od - da - je, słu - ży wier - nie.
mi - łość niech wy - pra - sza im Ma - ry - ja.
niech nam po - ka - zu - ją ży - cia dro - gę.
w Trój - cy nasz Je - dy - ny, Świę - ty Bo - że.

14



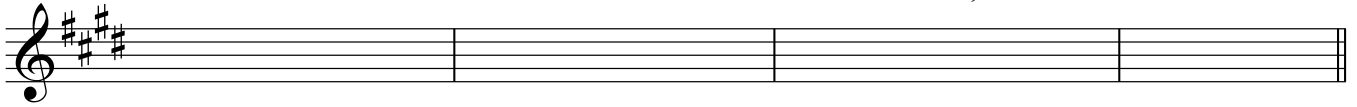
Mat - ki Bo - ga lud Twój czę - sto - chow - ski wo - ła: u - święć nas.

sopran

Boże Wieczny, Święty
pieśń na peregrynację Obrazu NMP
Częstochowskiej
w Archidiecezji Częstochowskiej 2024-2025
chór

♩ = c. 95

sł., muz. ks. Marek Cisowski



1. Bo - że Wie - czny, Świ - ę - ty, Mi - ło - sier - ny, To - bie cześć od - da - je
2. Lud nasz, czę - sto - chow - ski wiel - bi Cie - bie, pie - śnią cześć od - da - je,
3. Niech na - sze ro - dzi - ny wia - rą ży - ją, mi - łość niech wy - pra - sza
4. Świ - ę - ci na - szej zie - mi niech nas wio - dą, niech nam po - ka - zu - ją
5. Wiecz - na chwa - ła nie - chaj bę - dzie To - bie, w Trój - cy nasz Je - dy - ny,



lud Twój wier - ny. Ref.: Za przy - czy - ną Mat - ki Bo - ga
słu - ży wier - nie.
im Ma - ry - ja.
ży - cia dro - gę.
Świ - ę - ty Bo - że.



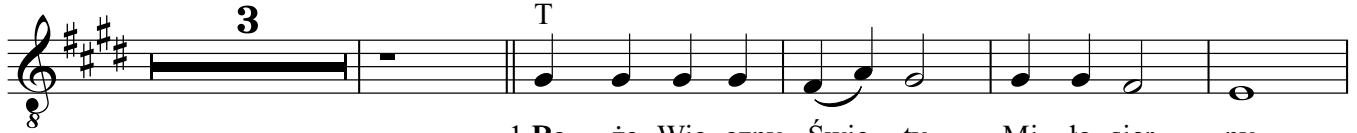
lud Twój czę - sto - chow - ski wo - ła: u - święć nas.

tenor

Boże Wieczny, Święty
pieśń na peregrynację Obrazu NMP
Częstochowskiej
w Archidiecezji Częstochowskiej 2024-2025
chór

♩ = c. 95

sł., muz. ks. Marek Cisowski



1. Bo - że Wie - czny, Świę - ty, Mi - ło - sier - ny,
2. Lud nasz, czę - sto - chow - ski wiel - bi Cie - bie,
3. Niech na - sze ro - dzi - ny wia - rą ży - ją,
4. Świę - ci na - szej zie - mi niech nas wio - dą,
5. Wiecz - na chwa - ła nie - chaj bę - dzie To - bie,



- To - bie cześć od - da - je lud Twój wier - ny. Ref.: Za przy - czy - ną
pie - śnią cześć od - da - je, słu - ży wier - nie.
mi - łość niech wy - pra - sza im Ma - ry - ja.
niech nam po - ka - zu - ją ży - cia dro - gę.
w Trój - cy nasz Je - dy - ny, Świę - ty Bo - że.



Mat - ki Bo - ga lud Twój czę - sto - chow - ski wo - ła: u - święć nas.